



10

Verbands- und Gipsinstrumente

Dressings

Pansements

Vendajes

Bendaggi



Verband

Dressings



Gipsinstrumente

Plaster instruments

Instrumentos para plâtes

Instrumentos para vendajes enyesados

Strumenti per apparecchi gessati



ENGEL

1:2

140 mm – 5 ½ "	330-126-140
----------------	-------------



BERGMANN

1:2

180 mm – 7 "	330-130-180
--------------	-------------



HOPKINS

1:2

200 mm – 8 "	02-920-200
--------------	------------



ESMARCH

1:2

180 mm – 7 "	02-924-180
--------------	------------

Gipsinstrumente

Plaster instruments

Instruments pour plâtres

Instrumentos para vendajes enyesados

Strumenti per apparecchi gessati



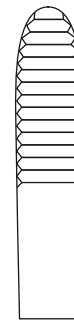
STILLE

230 mm – 9"	03-825-230
260 mm – 10 ¼"	03-825-260
370 mm – 14 ½"	03-825-370

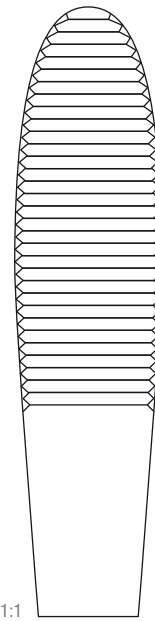


WOLF

1:1



1:1



180 mm – 7"

240 mm – 9 ½"

17-781-180

17-783-240

Verband Dressings



10

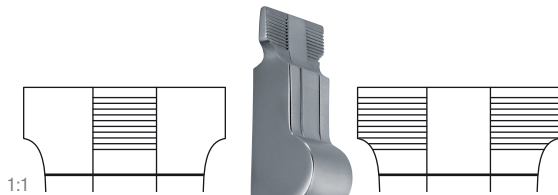
Gipsinstrumente

Plaster instruments

Instruments pour plâtres

Instrumentos para vendajes enyesados

Strumenti per apparecchi gessati



USA MODELL

230 mm – 9"

25-830-230



BEESON 1:2

300 mm – 12"

330-356-300



HENNIG 1:2

280 mm – 11"

25-820-270

Oszillierende Elektro Gipssäge Oscillating Electric plaster saw

Scie électronique oscillante pour couper le plâtre
Sierra electrónica oscilante para cortar vendajes enyesados
Sega elettrica oscillante per tagliare l'ingessatura



230 V / 60 Hz	68-100-001
110 V / 60 Hz	68-100-002

Komplett mit:

1 Sägeblatt Ø 65 mm, 68-100-065, für Gips
1 Sägeblatt Ø 65 mm, 68-100-066, für Plastik
1 Inbusschlüssel T, 68-100-068
5 m Netzkabel
Gebrauchsanleitung

Technische Daten:

Leistungsaufnahme 250 W
Überlastschutz
Schutzisoliert
Gewicht 1.65 Kg
stufenlos regelbar
Sanfter Anlauf
Robuste Konstruktion
Hohe Belastbarkeit
Vibrationsarm
Wartungsfrei
CE- konform

230 V / 60 Hz	68-100-001
110 V / 60 Hz	68-100-002

Complete with:

1 Sawblade Ø 65 mm, 68-100-065, for plaster
1 Sawblade Ø 65 mm, 68-100-066, for plastic
1 Hollow screw wrench T, 68-100-068
5 m mains cable
Instruction manual

Technical data:

Consumption 250 W
Overload protection
Electric insulation
Weight 1.65 Kg
infinitely variable
Soft start
Rugged design
High efficiency
No vibration
Maintenance free
According to CE

Verband Dressings



10

Oszillierende Elektro Gipssäge Oscillating Electric plaster saw

Scie électronique oscillante pour couper le plâtre
Sierra electrónica oscilante para cortar vendajes enyesados
Sega elettrica oscillante per tagliare l'ingessatura

230 V / 60 Hz	68-100-001
110 V / 60 Hz	68-100-002

Complet avec:

1 Lame de Ø 65 mm, 68-100-065, pour plâtre
1 Lame de Ø 65 mm, 68-100-066, pour plastique
1 Clé pour vis hexagonales, 68-100-068
Cable RED de 5 m
Mode d'emploi

Dates techniques:

Puissance absorbée 250 W
Protection de surcharge
Isolation de protection
Déparasité
Poids 1.65 Kg
Réglage continu
Démarrage léger
Construction robuste
Haute résistance mécanique
Peu des vibrations
Pas d'entretien nécessaire
Conforme au CE

230 V / 60 Hz	68-100-001
110 V / 60 Hz	68-100-002

Completo con:

1 Hoja de Ø 65 mm, 68-100-065, para yeso
1 Hoja de Ø 65 mm, 68-100-066, para plástico
1 Llave para tornillos hexagonales, 68-100-068
Cable RED de 5 m
Manual de usuario

Datos técnicos:

Absorción de potencia 250 W
Protección de sobrecarga
Aislamiento eléctrico
Libre de interferencias
Peso 1.65 Kg
Regulación continuo
Arranque suave
Construcción robusta
Alta resistencia mecánica
Libre de vibraciones
No necesita mantenimiento
Conforme a las normas de CE

230 V / 60 Hz	68-100-001
110 V / 60 Hz	68-100-002

Completa con:

1 Lama Ø 65 mm, 68-100-065, per gesso
1 Lama Ø 65 mm, 68-100-066, per plastico
1 Chiave, 68-100-068
Cavo di alimentazione 5 metri
Manuale di istruzioni

Dati tecnici:

Asorbimento 250 W
Protezione da sovraccarico
Isolata elettricamente
Isolata per le interferenze
Peso 1.65 Kg
Potenza variabile senza soluzione di continuità
Partenza dolce
Costruzione solida e resistente
Altamente efficace
Assenza di vibrazioni
Non necessita manutenzione
In accordo al marchio CE

Ø 50 mm	68-100-050	68-100-051
Ø 65 mm	68-100-065	68-100-066

Sägeblätter

Saw blades
Lames de scie
Hojas de sierra
Lame per sega

für Gips

for plaster
pour plâtre
para yeso
per gesso

für Plastik

for plastic
pour plastique
para plástico
per plastico

68-100-080

Absaugvorrichtung

Dust removal adaptor
Adapteur pour aspirateur
Adaptor de sistema de aspiración
Adattore aspiratore

Oszillierende Elektro Gipssäge Oscillating Electric plaster saw

Scie électronique oscillante pour couper le plâtre
Sierra electrónica oscilante para cortar vendajes enyesados
Sega elettrica oscillante per tagliare l'ingessatura



Sägekopf autoklavierbar
Saw head autoclavable
Tête autoclavable
Cabezal autoclavable
Testina autoclavabile

230 V / 60 Hz	68-130-000
110 V / 60 Hz	68-130-001

Komplett mit:

1 Sägeblatt Ø 65 mm, 68-100-065, für Gips
1 Sägeblatt Ø 65 mm, 68-100-066, für Plastik
1 Inbusschlüssel T, 68-100-068
5 m Netzkabel
Gebrauchsanleitung

Technische Daten:

Leistungsaufnahme 250 W
Überlastschutz
Schutzisoliert
Gewicht 1.85 Kg
stufenlos regelbar
Sanfter Anlauf
Robuste Konstruktion
Hohe Belastbarkeit
Vibrationsarm
Wartungsfrei
CE- konform

230 V / 60 Hz	68-130-000
110 V / 60 Hz	68-130-001

Complete with:

1 Sawblade Ø 65 mm, 68-100-065, for plaster
1 Sawblade Ø 65 mm, 68-100-066, for plastic
1 Hollow screw wrench T, 68-100-068
5 m mains cable
Instruction manual

Technical data:

Consumption 250 W
Overload protection
Electric insulation
Weight 1.85 kg
infinitely variable
Soft start
Rugged design
High efficiency
No vibration
Maintenance free
According to CE

Verband Dressings



10

Oszillierende Elektro Gipssäge Oscillating Electric plaster saw

Scie électronique oscillante pour couper le plâtre
Sierra electrónica oscilante para cortar vendajes enyesados
Sega elettrica oscillante per tagliare l'ingessatura

230 V / 60 Hz	68-130-000
110 V / 60 Hz	68-130-001

Complet avec:

1 Lame de Ø 65 mm, 68-100-065, pour plâtre
1 Lame de Ø 65 mm, 68-100-066, pour plastique
1 Clé pour vis hexagonales, 68-100-068
Cable RED de 5 m
Mode d'emploi

Dates techniques:

Puissance absorbée 250 W
Protection de surcharge
Isolation de protection
Déparasité
Poids 1.85 kg
Réglage continu
Démarrage léger
Construction robuste
Haute résistance mécanique
Peu des vibrations
Pas d'entretien nécessaire
Conforme au CE

230 V / 60 Hz	68-130-000
110 V / 60 Hz	68-130-001

Completo con:

1 Hoja de Ø 65 mm, 68-100-065, para yeso
1 Hoja de Ø 65 mm, 68-100-066, para plástico
1 Llave para tornillos hexagonales, 68-100-068
Cable RED de 5 m
Manual de usuario

Datos técnicos:

Absorción de potencia 250 W
Protección de sobrecarga
Aislamiento eléctrico
Libre de interferencias
Peso 1.85 kg
Regulación continuo
Arranque suave
Construcción robusta
Alta resistencia mecánica
Libre de vibraciones
No necesita mantenimiento
Conforme a las normas de CE

230 V / 60 Hz	68-130-000
110 V / 60 Hz	68-130-001

Completa con:

1 Lama Ø 65 mm, 68-100-065, per gesso
1 Lama Ø 65 mm, 68-100-066, per plastico
1 Chiave, 68-100-068
Cavo di alimentazione 5 metri
Manuale di istruzioni

Dati tecnici:

Asorbimento 250 W
Protezione da sovraccarico
Isolata elettricamente
Isolata per le interferenze
Peso 1.85 kg
Potenza variabile senza soluzione di continuità
Partenza dolce
Costruzione solida e resistente
Altamente efficace
Assenza di vibrazioni
Non necessita manutenzione
In accordo al marchio CE

Ø 50 mm	68-100-050	68-100-051
Ø 65 mm	68-100-065	68-100-066

Sägeblätter

Saw blades
Lames de scie
Hojas de sierra
Lame per sega

für Gips

for plaster
pour plâtre
para yeso
per gesso

für Plastik

for plastic
pour plastique
para plástico
per plastico

68-130-080

Absaugvorrichtung

Dust removal adaptor
Adapteur pour aspirateur
Adaptor de sistema de aspiración
Adattore aspiratore

Gipsstaub-Absauganlage

Vacuum engine for plaster saws

Aspirateur pour la poussière de plâtre

Sistema de aspiración para el polvo de yeso

Aspiratore per sega da gesso



230 V / 50 Hz	68-100-084
110 V / 60 Hz	68-100-086

Technische Daten:

Saugmotor Dauerleistung 1400 W
Maximale Durchflussleistung (Motor) 60 lt./sek.
mit allen Filtern: 40 lt./sek.
Einschaltautomatik mit Gipssäge
Antistatische Ausführung
Gewicht: 12,5 kg

230 V / 50 Hz	68-100-084
110 V / 60 Hz	68-100-086

Technical data:

Vacuum motor working power 1400 W
Maximum airflow (motor) 60 lt./sek.
with all filters: 40 lt./sek.
Simultaneous start of saw and engine
Antistatic system
Weight: 12,5 kg

230 V / 50 Hz	68-100-084
110 V / 60 Hz	68-100-086

Dates techniques:

Moteur d'aspiration
Puissance permanente 1400 W
Débit maximale (moteur) 60 L/sec
avec tous les filtres: 40 L/sec
Démarrage automatique avec la scie oscillante
Boîtier antistatique
Poids: 12,5 kg

230 V / 50 Hz	68-100-084
110 V / 60 Hz	68-100-086

Datos técnicos:

Motor de aspiración con un rendimiento permanente de 1400 W
Caudal máximo (motor) 60 L/sec
con todos los filtros: 40 L/sec
Arranque automático junto con la sierra
Caja antistática
Peso: 12,5 kg

230 V / 50 Hz	68-100-084
110 V / 60 Hz	68-100-086

Dati tecnici:

Motore aspiratore potenza 1400 W
Portata massima (motore) 60 lt./sec
Portata con tutti filtri: 40 lt./sec
Automatismo di accensione insieme alla sega
Sistema antistatico
Peso: 12,5 kg